



## Laome – Programme mixte Logement – nantes (44)



Lancé en 2016, le **Projet Global Nantes Nord** vise à repenser l'aménagement de zones marginalisées autour de trois piliers: social, économique et bien-être.

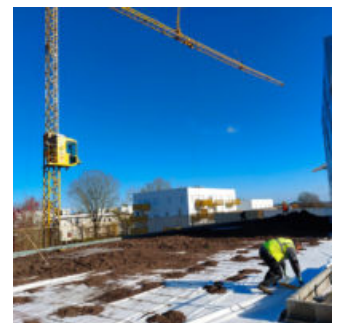
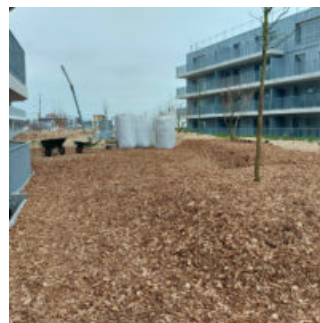
Le chantier réalisé fait parti des trois îlots situés le **micro-quartier urbain du Bout des Pavés**.

Avec une place plus conséquente **accordée aux espaces verts**, ce projet vise à renforcer la cohésion et la mixité sociale entre les habitants. Aussi, une réponse environnementale est apportée avec la création de corridors écologiques.

Un apport de substrat de culture (900m<sup>3</sup>) a été effectuée par nos soins, grâce à l'utilisation d'une grue de levage. Une surface de **1400m<sup>2</sup>** a ainsi été couverte par une épaisseur moyenne de 60cm. Une riche palette végétale vient agrémenter l'ensemble. Celle-ci comprend **10 arbres tiges, 450 arbustes et plus de 7000 vivaces**.

Nature de l'opération	Construction de 89 (ou 151) logements collectifs, de locaux d'activités et d'une crèche
Dates (travaux/livraison)	1 mois / 2022
Maîtrise d'ouvrage	SCCV Bout des Pavés
Maîtrise d'oeuvre	MAP Paysagistes
Budget	180 000 euros HT
Surface aménagée	1400m <sup>2</sup>

### Galerie d'images



ARBORA Paysages  
LA COLONNE - TORFOU  
49660 SÈVREMOINE

ARBORA Paysages  
ZA Landes Roussais  
85600 SAINT-HILAIRE-DE-LOULAY

**02 41 46 62 67**