



## Les Sables d'Olonnes – Parking relais et aire événementielle de la Vannerie



Ce chantier constitue la deuxième tranche de travaux du secteur « Arena des Sables d'Olonnes ». Cette tranche se divise en deux zones complémentaires.

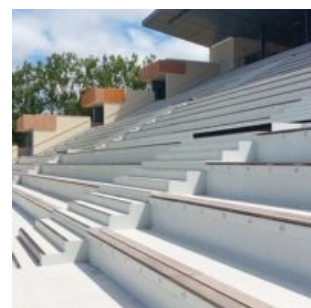
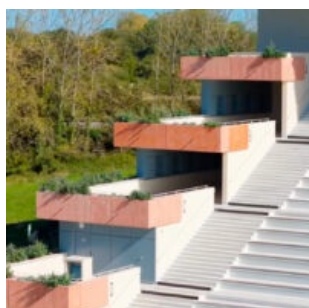
➤ **L'Arena Forum**, une aire événementielle de 5 800 m<sup>2</sup> enherbée par nos équipes. Celle-ci dispose d'une capacité de 17 500 spectateurs pouvant accueillir concerts, festivals, foires et autres salons en plein air avec deux dalles scéniques pré-équipées. Des massifs à la périphérie complètent la végétalisation du site, avec un suivi pendant deux années de nos équipes d'entretien.

➤ Cette zone est complétée par **L'Arena Escale**, un parking « deux en un » avec 800 places sur cinq niveaux et des gradins face à l'ère événementielle offrant 2 500 places assises. Les travaux du lot « espaces verts » se concentrent sur **les jardinières à la périphérie des gradins**. Il s'agit de la mise en place de substrat allégé, de la plantation des vivaces et graminées, de la mise en œuvre du paillage bois. Ces travaux, menés par des équipes habilitées au travail en hauteur, à fait l'objet d'un soin particulier : formation nacelles, port strict des EPI, harnais de sécurité.

Une **clôture barreaudée et des portails double vantaux**, posés par nos équipes, viennent protéger cette deuxième tranche de l'Arena.

<b>Nature de l'opération</b>	Aménagements extérieurs de l'Arena Forum et Escale
<b>Dates (travaux/livraison)</b>	4 mois / Juin 2025
<b>Maîtrise d'ouvrage</b>	Ville des Sables d'Olonne
<b>Maîtrise d'oeuvre</b>	LA/BA + Artelia
<b>Budget</b>	Supérieur à 120 000€
<b>Surface aménagée</b>	20 800 m <sup>2</sup>

### Galerie d'images



ARBORA Paysages  
LA COLONNE - TORFOU  
49660 SÈVREMOINE

ARBORA Paysages  
ZA Landes Roussais  
85600 SAINT-HILAIRE-DE-LOULAY

**02 41 46 62 67**